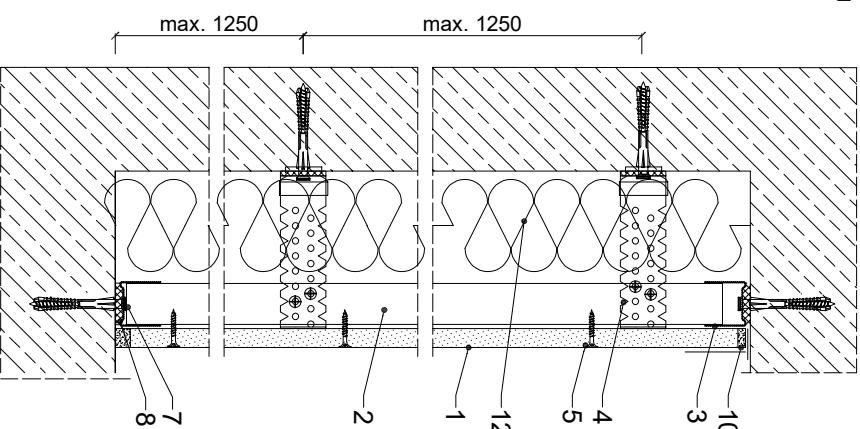


PRZĘKRÓJ  
PIONOWY



Parametry techniczne					
Przynależność akustyczna <sup>1)</sup>	KLASA	MAKSYMALNA WYSOKOŚĆ	GRUBOŚĆ ZABUDOWY	MASA	PŁYTY GIPSOWO-KARTONOWE RIGIPS PRO (4PRO)
	OPORNOKŁASOWA <sup>2)</sup> ΔR <sub>ca</sub>	H	G	M	
121 <sup>3)</sup> (16) <sup>2)</sup>	nieokreślona	bez ograniczeń	62,5	16	Aku gr. 1x12,5 mm typ A lub Hydro typ H2
					CD60 ULTRASTIL
					Wypełnienie: WŁÓNA MINERALNE

1) Raport badania akustycznego U-7 (dla Rb 9/2012).  
2) Wynik badania akustycznego U-7 (dla Rb 9/2012).  
3) Wynik badania akustycznego U-7 (dla Rb 9/2012).  
4) Wynik badania akustycznego U-7 (dla Rb 9/2012).  
5) Wynik badania akustycznego U-7 (dla Rb 9/2012).  
6) Wynik badania akustycznego U-7 (dla Rb 9/2012).  
7) Wynik badania akustycznego U-7 (dla Rb 9/2012).  
8) Wynik badania akustycznego U-7 (dla Rb 9/2012).  
9) Wynik badania akustycznego U-7 (dla Rb 9/2012).  
10) Wynik badania akustycznego U-7 (dla Rb 9/2012).  
11) Wynik badania akustycznego U-7 (dla Rb 9/2012).  
12) Wynik badania akustycznego U-7 (dla Rb 9/2012).

Zapotrzebowanie materiałowe na 1m<sup>2</sup>

MATERIAŁ	ZUŻYTKIE
1. Płyta gipsowo-kartonowa RIGIPS PRO Aku typ A, Hydro typ H2 gr.12,5mm	1 x 12,5 1,00 m <sup>2</sup>
2. Profil RIGIPS CD 60 ULTRASTIL	1,80 m
3. Profil RIGIPS UD 30 ULTRASTIL	0,35 m
4. Uchwyt Rigips ES 60/125 akustyczny	1,50 szt.
5. Wkręt RIGIPS Harfix 3,9x25 mm <sup>1)</sup>	12,00 szt.
6. Wkręt RIGIPS "pociek" 3,9x11mm	3,00 szt.
7. Kołki rozporowe min. Ø6 max. co 1000mm	1,90 szt.
8. Taśma uszczelniająca piankowa RIGIPS szer. 30mm	0,40 szt.
9. Taśma spoinowa RIGIPS	1,40 szt.
10. Masa szpachlowa konstrukcyjna RIGIPS: VARIO, Premium Light, Q1 Zaczyna, SUPER	0,50 kg
11. Masa szpachlowa wykończeniowa RIGIPS: Premium Light, Promix Finish Plus, Q2-Q3 Kończy, GOTOWA Q2-Q3 Kończy lub SUPER	0,10 kg
12. Włna mineralna szklana lub skalna np. ISOVER Aku-Płyta / Akuplat +	1,00 m <sup>2</sup>

1) Rozmiar wkrętów dla maszyn wiertniczych co 750 mm, dla maszyn zewnętrznych co 250 mm.  
Należy pamiętać o maszynach do wiercenia i nie zawierają odpadów.



Saint-Gobain Construction Products Polska Sp. z o.o.  
Biuro RIGIPS w Warszawie  
ul. Cybernetyki 9, 02-677 Warszawa  
Biuro Doradztwa Technicznego: 800 163 121  
E-mail: doradcy.techniczny@saint-gobain.com  
rigips.pl  
BDO 00006702

Obiekt:			
Lokalizacja:			
Tytuł rysunku:	Okładzina ścienna Rigips 3.21.10 AKU (klasa odporności ogniowej nieokreślona)		
Data:	Skala:	Nr detalu:	Opracował:
	1:5	3.21.10 AKU	